

GENDARMERIE

 *NOTRE ENGAGEMENT, VOTRE SÉCURITÉ* 

SOMMAIRE

2020

PAGE

3

Edito du Directeur général

PAGE

4

Notre identité
nos valeurs

PAGE

6

PAGE

8

Notre engagement
votre sécurité

PAGE

12

Innover aujourd'hui
pour mieux protéger demain

Au cœur des territoires
la gendarmerie au contact





Héritière de sept siècles d'histoire, la gendarmerie est une force armée qui se réinvente pour s'adapter aux évolutions de la société.

Entre réaffirmation de ses choix fondateurs, évolutions en cours et perspectives nouvelles, la gendarmerie a un cap clairement défini. Le contact comme ADN, l'innovation comme moteur et l'ouverture à la société civile comme richesse sont les piliers de l'engagement de cette force humaine de 130 000 hommes et femmes d'active et de réserve au service de la population et de la sécurité nationale.

PROXIMITÉ ET CONTACT

Le contact et la proximité sont l'essence même du métier de gendarme. Parce qu'on protège mieux une population que l'on connaît, parce qu'on protège mieux une population qui nous connaît. C'est donc, logiquement, la première des priorités stratégiques de la gendarmerie pour les années à venir. La sécurité se produit pour la population, par le gendarme, fidèle à nos slogans : notre engagement votre sécurité et gendarmerie, une force humaine.

TRANSFORMER ET INNOVER

Les territoires numériques ne connaissent pas de frontière. Nouvelle source de richesse, nouvel enjeu de pouvoir, la « data » s'impose comme la troisième dimension de la sécurité, aux côtés de celle des personnes et des biens. Il est impératif d'innover aujourd'hui pour mieux protéger demain. C'est pourquoi la gendarmerie nationale s'est dotée d'un plan ambitieux de recherches et d'innovations technologiques et scientifiques.

OSER L'OUVERTURE

Pour être performante il est fondamental pour une force de sécurité de s'ouvrir à tous les talents.

Du développement des partenariats, nationaux et internationaux, à une politique RH audacieuse la gendarmerie attire de nouveaux profils qui prennent pleine toute leur part à son évolution et rayonnement.



NOTRE IDENTITÉ

« La gendarmerie nationale est une force armée instituée pour veiller à l'exécution des lois »

UNE FORCE ARMÉE

ENGAGEMENT

L'état militaire suppose en toute circonstance une disponibilité totale et un esprit d'engagement pouvant aller jusqu'au sacrifice suprême.

AUTORITÉ

Loyauté dans l'obéissance aux ordres reçus, respect mutuel et prise d'initiative dans une logique de subsidiarité sont les gages de l'efficacité opérationnelle.

ESPRIT DE CORPS

L'appartenance à une communauté et le partage d'un socle de valeurs, guidé par la même volonté de servir induit un mode original d'organisation de dialogue social inscrit dans une logique de subsidiarité et de concertation.



UN GRAND SERVICE PUBLIC

DISPONIBILITÉ

Au service des citoyens, la gendarmerie garantit l'égal accès de tous au service public de la sécurité.
24 heures sur 24, 7 jours sur 7, 365 jours par an.

PROXIMITÉ

La gendarmerie dispose du 1er réseau territorial de l'État. Elle a remporté en 2020 et pour la cinquième année consécutive le prix de la Relation Client catégorie « service public ».

DIVERSITÉ

Dotée d'un réseau de 175 référents de proximité animé par une référente nationale « égalité et diversité », la gendarmerie nationale s'est vue decerner en octobre 2018 les labels « égalité » et « diversité » reconnaissance de son engagement particulier dans ce domaine.



9,3 millions
d'appels
d'urgence

3,2
interventions
par minute

Taux de
féminisation
de 21 %

NOS VALEURS

« Pour la patrie, l'honneur et le droit »

UNE FORCE HUMAINE

DISCERNEMENT

Parce qu'il partage leur quotidien dans un même territoire, le gendarme agit avec empathie au service de ses concitoyens. De la formation initiale à la formation continue, le discernement conduit l'action quotidienne du gendarme dans l'exercice de ses prérogatives de sécurité.

DÉONTOLOGIE

Le gendarme agit dans le respect d'un code éthique et déontologique clair, garantissant l'impartialité de son action.

RESPONSABILITÉ

Formé et doté d'outils modernes et performants le gendarme est autonome et responsable dans sa proximité avec la population. Engagée dans la transformation numérique et soucieuse de la relation de confiance avec ses partenaires et les citoyens, la gendarmerie s'est vue attribuer le label CNIL.

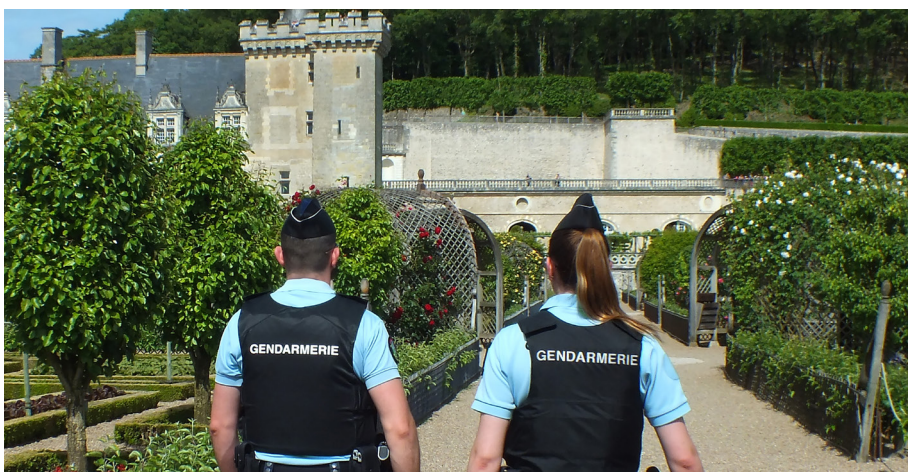


AU CŒUR DES TERRITOIRES

UNE OFFRE DE PROTECTION SUR MESURE

PROXIMITÉ

La gendarmerie est une force de la continuité de l'action de l'État sur tous les territoires physiques et numériques, en métropole et outre-mer, en zones rurales, dans les quartiers de reconquête et en zone péri-urbaines. Son objectif est d'amplifier les dynamiques territoriales de sécurité au sein des communes et quartiers les plus difficiles.



MUTATION ET ADAPTATION

Nos territoires sont soumis à de multiples enjeux : démographiques, économiques et socio-culturels. Ils sont transformés par une évolution des usages liés à une mobilité accrue et aux nouveaux espaces numériques.

Démultiplication en région des centres de lutte contre les Criminalités numériques, de la brigade numérique et structuration du réseau cybergend : la Gendarmerie s'adapte pour accompagner ces évolutions, relever les défis induits par ces mutations et faire face aux nouvelles menaces.





LA GENDARMERIE AU CONTACT

- Les dispositifs de sécurité sont conçus au plus proche des besoins spécifiques locaux.
- 250 brigades ou groupes de contact territoriaux complètent l'action des brigades territoriales.

- La brigade numérique répond H24 à toutes sollicitations sur le net.
- Le dispositif de pré-plaintes en ligne est déployé depuis 2013.
- 4 550 cybers enquêteurs prennent en compte la cybercriminalité et le dark-web.

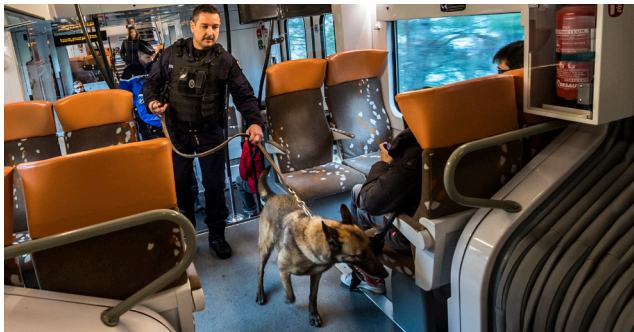
- La Gendarmerie sécurise les trajets et déplacements des français.
- La Gendarmerie assure la protection des flux de personnes et de marchandises.

Contact physique avec la population.

Contact numérique et nouveaux usages.

Mobilité, prise en compte des nouvelles vulnérabilités





3 100 unités
de terrain

65 000
terminaux
Néogend

400 missions de
sécurisation
par mois

- En préservant un réseau de brigades sur tout le territoire en métropole et outre mer et en développant des unités de contact, la gendarmerie a fait le choix de l'intelligence locale et du sur-mesure territorial dans le cadre de la PSQ.
- La gendarmerie nationale place la technologie au coeur de la proximité avec les usagers. Avec Néogend, chaque gendarme bénéficie de tous les outils nécessaires à son action opérationnelle directement sur le terrain : accès aux fichiers, lutte contre la fraude documentaire, lecture optique des documents biométriques, assistance directe aux procédures etc, ...
- Parce que la circulation des personnes et des biens est un enjeu majeur du quotidien, la sécurité des mobilités est une priorité stratégique de la gendarmerie nationale : le centre national de sécurité des mobilités, créé en 2017, permet de suivre, en temps réel, sur l'ensemble du territoire national, notamment les transports les plus sensibles.

NOTRE ENGAGEMENT VOTRE SÉCURITÉ

EN TOUS TEMPS EN TOUS LIEUX

La gendarmerie c'est sur l'ensemble du territoire une offre de sécurité se déclinant de la sécurité au quotidien à la gestion de crise.

Ce contrat repose sur cinq grandes fonctions opérationnelles : Rassurer et protéger, renseigner et anticiper, enquêter et interpellier, sécuriser et maintenir l'ordre, intervenir et défendre.

"Entraînement et robustesse individuelle au service de la résilience collective"

Sécurité du quotidien

Garantir à ses citoyens la sécurité est la première responsabilité de l'État. La Gendarmerie exerce cette fonction de sécurité quotidienne, sur l'ensemble du territoire métropolitain et dans les outre-mers en :

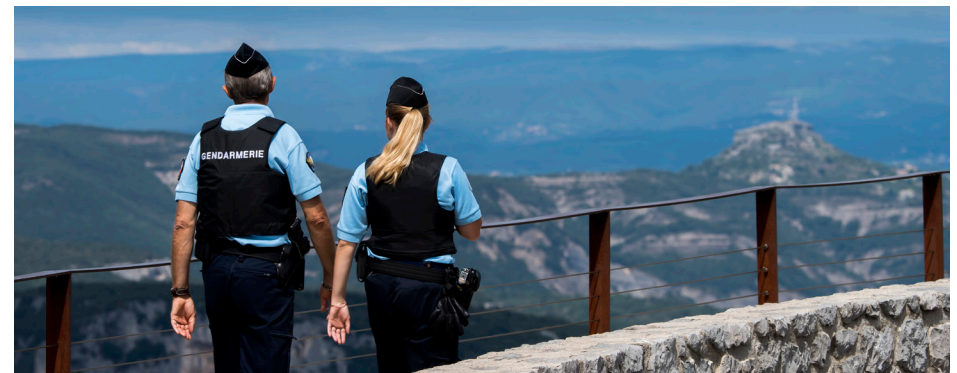
- donnant la priorité à la présence sur le terrain ;
- adoptant une approche partenariale avec l'ensemble des acteurs des territoires ;
- plaçant la prévention au coeur de son action ;
- centrant sa démarche sur la satisfaction de l'utilisateur.

Gestion de crise

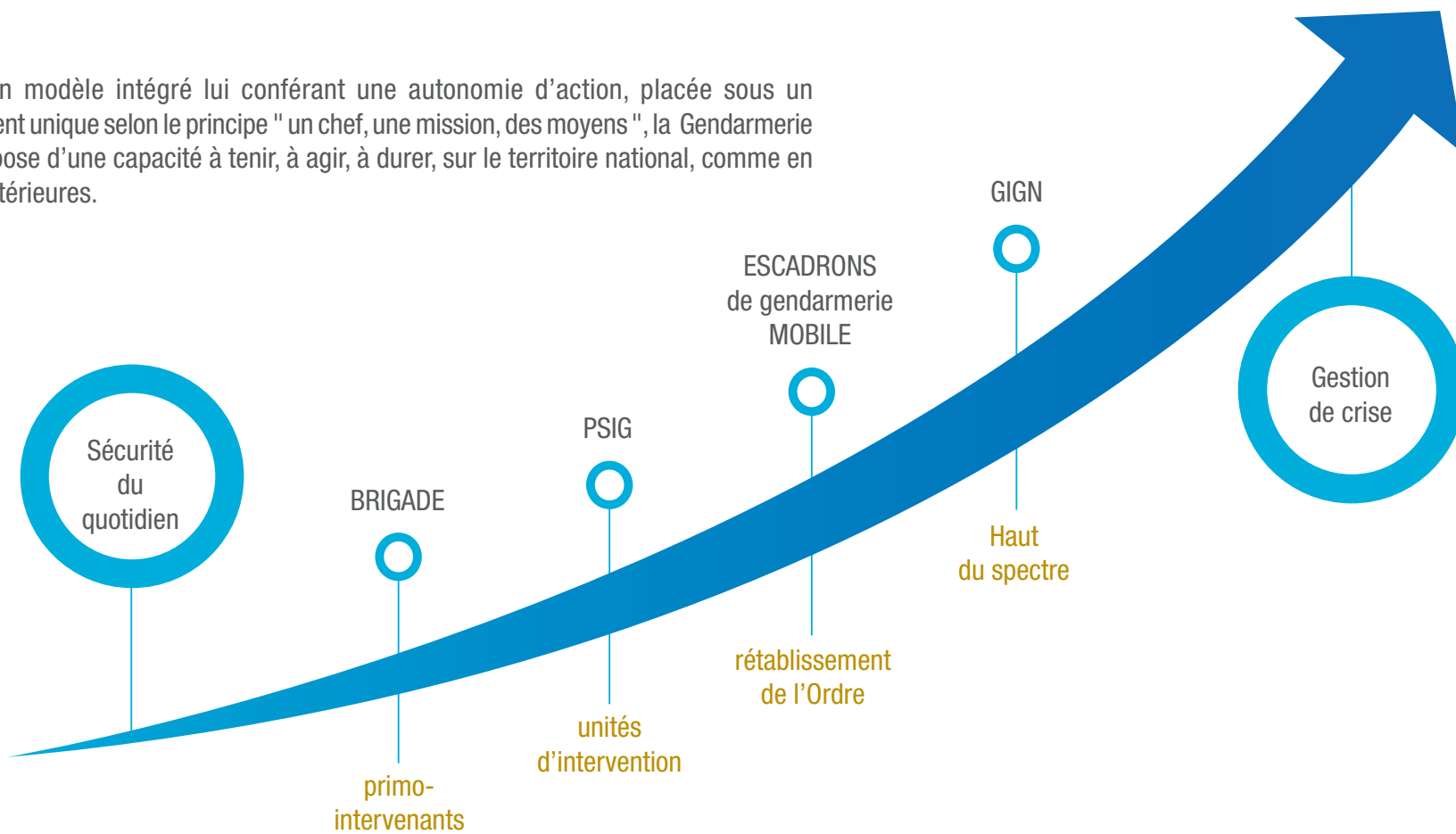
La gendarmerie est en mesure de déployer une large gamme d'unités d'appui et de soutien capables de poursuivre leurs missions en terrain et circonstances les plus dégradés selon une double logique de montée en puissance et de réversibilité.

Dans la crise, la gendarmerie engage ses savoir-faire :

- planifier et conduire des opérations complexes ;
- maîtriser une chaîne logistique intégrée ;
- engager des capacités rares et hautement spécialisées.



Préservant un modèle intégré lui conférant une autonomie d'action, placée sous un commandement unique selon le principe " un chef, une mission, des moyens ", la Gendarmerie nationale dispose d'une capacité à tenir, à agir, à durer, sur le territoire national, comme en opérations extérieures.



5 GRANDES FONCTIONS OPÉRATIONNELLES POUR UN ENGAGEMENT PERMANENT

130 000 militaires
d'active et de réserve



Rassurer
et Protéger

3,2 interventions
par min.

13 min 36 s.
délai moyen
d'intervention

9,3 millions
d'appels au 17

Renseigner
et Anticiper

2 732 Gendarmes fonction renseignement

23 personnes par min. passées
au contrôle des fichiers
des personnes recherchées

1 centre de planification
et de gestion de crise

Enquêter et Interpeller

396 unités de
police judiciaire
spécialisées

Un institut de
recherche
criminelle

4 offices centraux
de police judiciaire

109 escadrons
de gendarmerie
mobile

104 véhicules blindés

1 centre National d'enseignement (CNEFG)
accueillant 13 000 stagiaires
nationaux et internationaux/ an

Sécuriser et Maintenir l'ordre

Intervenir et Défendre

1024 militaires
en protection de
centrales nucléaires

11 théâtres
d'opérations
extérieures

Le GIGN et ses 13
antennes en
alerte permanente



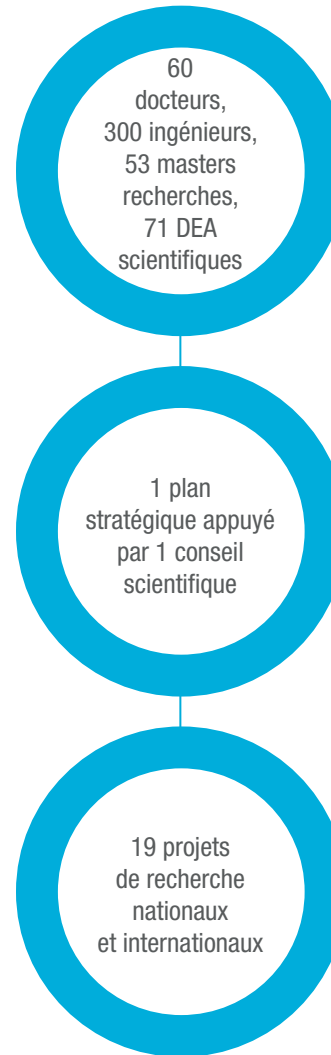
1 125 mises en cause
judiciaires par jour

LE FUTUR DÉS À PRÉSENT VIA

LA NÉCESSITÉ D'INNOVER

À l'heure où les mutations scientifiques et technologiques viennent remettre en cause les process les mieux établis, innover est une nécessité vitale, pour les grandes entreprises privées comme pour la sphère publique. C'est une obligation pour rester en phase avec le monde, avec la société, avec l'accélération de ses transformations sociales, environnementales, ou technologiques.

L'innovation nécessite un écosystème porteur, qui permet la rencontre entre un savoir scientifique et un savoir-faire opérationnel. C'est de l'interaction entre ces deux environnements que naissent les innovations utiles et pertinentes : celles qui répondent à un besoin opérationnel et contribuent in fine à la sécurité des Français.



UNE EXPANSION TECHNOLOGIQUE SOUTENUE

UN SERVICE DE LA TRANSFORMATION QUI STRUCTURE LA POLITIQUE D'INNOVATION

DES INNOVATIONS CONÇUES PAR ET POUR LES UTILISATEURS

- L'innovation participative, repose sur une approche bottom-up et constitue un vrai levier de transformation. L'expertise de la gendarmerie nationale est reconnue dans ce domaine avec l'attribution de différents prix. Les ateliers de la performance et le dispositif cap modernisation en sont les principaux exemples.
- Un plan stratégique de recherche et d'innovation (PSRI) fixe le cap. Il repose sur une approche capacitaire. Au total, il comprend 156 projets, dont 71 programmes, permettant la modernisation technologique progressive et indispensable à la préparation de l'avenir.
- Le conseil scientifique comprend des personnalités extérieures, issues de plusieurs horizons. Il apporte un regard extérieur sur les orientations stratégiques de la politique scientifique et technologique de la gendarmerie. Il est consulté sur les travaux de l'Observatoire national des sciences et technologies de la sécurité (ONSTS).



POUR ALLER PLUS LOIN

Les ateliers de la performance :



Les Ateliers de performance (ADP) s'appuient sur une démarche participative. Ils valorisent les bonnes pratiques internes conçues par les unités contribuant ainsi à la transformation permanente de la gendarmerie grâce à l'intelligence collective.

Depuis leur création en 2007, près de 2 500 personnels ont participé aux ADP. Pas moins de 1 650 bonnes pratiques ont été étudiées, dont la moitié a été retenue et diffusée. 53 ont été généralisées à toute la gendarmerie. Cette démarche, qui démontre tout l'intérêt que la Gendarmerie nationale porte aux compétences individuelles développées par ses personnels a d'ailleurs été primée en 2018. Le carrefour de l'innovation participative, organisé par l'association Innov'acteurs, a remis à la gendarmerie fin 2018 un trophée or de l'innovation participative avec la mention « reconnaissance » ainsi que le trophée « Coup de cœur du public » pour les ADP.

Cap Modernisation



Face à un niveau d'engagement soutenu, il est essentiel de chercher à réduire les tâches annexes et à alléger les procédures afin de permettre à chacun de rester concentré sur ses missions principales. Dès 2013, la gendarmerie s'est engagée dans une ambitieuse introspection et une revue de ses processus. Fondée sur une approche participative, la « Feuille de route » aujourd'hui rebaptisée « Cap Modernisation », a donné lieu à plus de 420 mesures permettant de renforcer l'action opérationnelle de la gendarmerie tout en allégeant son administration et en valorisant ses personnels.

Le label CNIL



L'obtention du label CNIL, le 25 mai 2018 témoigne des efforts et des moyens engagés par l'Institution pour anticiper le cadre légal du RGPD. Cette reconnaissance constitue tout à la fois un atout pour accompagner la gendarmerie dans sa transformation numérique et un moyen d'entretenir des relations de confiance avec ses partenaires et les citoyens. En discernant ce label à la Gendarmerie nationale, la CNIL reconnaît ainsi que l'ensemble des mesures relatives à la protection des données à caractère personnel répondent aux exigences du Règlement Général de Protection des Données. Elle atteste également de la mise en place de procédures en matière d'accès aux fichiers et de la diffusion d'une doctrine d'utilisation. Pour ce faire, la gendarmerie s'appuie sur un département de la protection et de la gouvernance des données, ainsi que sur un réseau de référents « informatique et libertés » dans les régions de gendarmerie et les formations administratives assimilées.

L'analyse décisionnelle



à partir de données d'activité de terrain (constatation des faits, dépôts de plaintes...), il est possible de développer une approche anticipative basée sur les stratégies d'analyse Big Data. Outils d'aide au commandement, l'analyse décisionnelle apporte aux échelons territoriaux des éléments d'informations sur des infractions susceptibles d'être commises sur leurs circonscriptions. Cela permet de prévenir la commission de certains faits délictueux et d'optimiser l'engagement des forces.

Néogend



La présence des gendarmes sur le terrain est un enjeu majeur de proximité avec nos concitoyens.

Le renforcement de cette présence est de nature à lutter contre le sentiment d'insécurité. Encore faut-il que cette présence soit un vrai levier d'efficacité. NeoGend offre la possibilité aux gendarmes d'être sur le terrain au contact des concitoyens tout en leur garantissant un accès sécurisé à leur environnement de travail : fichiers et applications métiers indispensables à l'exercice de leurs missions.

Outre l'accès à leur environnement de travail en mobilité, Néogend permet aux utilisateurs d'accéder à Neostore. Il s'agit d'un catalogue d'applications. Ce site web recense aujourd'hui 67 applications disponibles. 35 sont actuellement en cours de développement. Entre septembre et décembre 2017, 65 000 terminaux - smartphones et tablettes - ont été déployés, permettant d'équiper l'ensemble des gendarmes départementaux.

L'intelligence artificielle



La gendarmerie possède un pôle d'excellence IA hébergé par le Pôle judiciaire de la gendarmerie nationale (PJGN) de Pontoise.

La reconnaissance d'objets ou d'entités dans les images et vidéos est l'un des grands champs actuels de l'utilisation de l'IA. Le projet ALICE (Automatic Labelling for Image Collection Exploration) comprend des technologies de transformation d'images en vecteurs de chiffres, de comparaison d'espaces vectoriels proches et d'active learning. En opérant, au profit de l'enquêteur une réduction drastique d'un type de données parmi les centaines de milliers que peut contenir un même espace numérique, le projet Alice constituera une rupture tant technologique qu'opérationnelle.

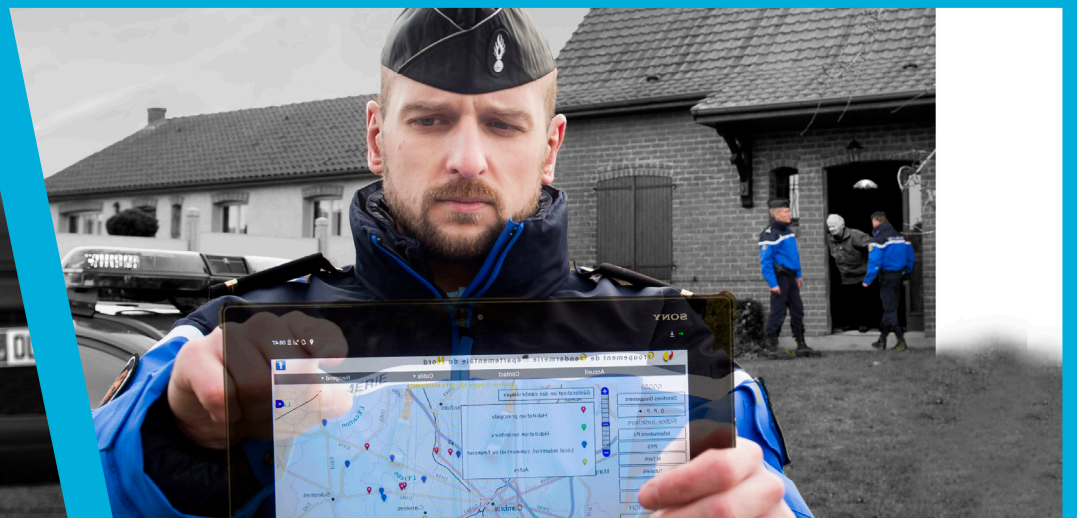
La « brigade numérique »



Créée en février 2018, la « brigade numérique » a pour ambition de répondre à toutes

les sollicitations, non urgentes, des citoyens. La Bnum participe à cette proximité renouvelée en créant le contact digital avec le citoyen, illustrant parfaitement l'effort de réflexions centrées sur l'individu en s'adaptant aux nouvelles habitudes des usagers.

Cette unité armée de 20 gendarmes issus du terrain, préparés à cette nouvelle forme de contact, appuyés d'une base de connaissance dynamique et consolidée. Elle satisfait une réelle attente en répondant à plus de 2 000 sollicitations par semaine, valeur en augmentation constante. Depuis son lancement, elle a déjà répondu à plus de 35 000 questions de tout ordre .





POUR LA
POPULATION



PAR LE
GENDARME

ET TOUS LES JOURS SUIVEZ LA GENDARMERIE SUR :

